

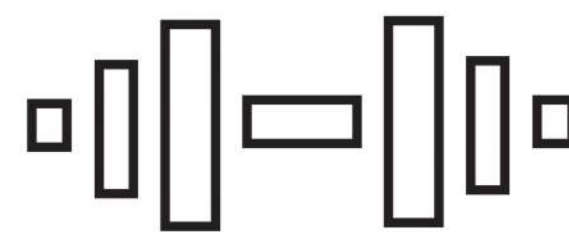
通い放題パーソナルトレーニングジム

# 確実に成功させる 負けない小規模パーソナルジム

フランチャイズ加盟のご案内

EARTH RAPPORT株式会社

PERSONAL  
TRAINING



精神と時のジム

## 精神と時のジム とは

通い放題 × 低価格 × コミュニティ

を提供するパーソナルトレーニングジムです

正しいトレーニングと正しい食事管理でボディメイクもっと身近なものにしたい。そう思った思いから、2018年の11月に立ち上げたのが「精神と時のジム」です。数多くの試行錯誤を重ね、今では多くのお客様に心から愛される事業となりました。これまでに培ったノウハウや経験をもっと多くの方に役立てていただきたくフランチャイズを募集する事にしました。

「トレーニングを通して人生を豊かに」共に前向きで活力のある素晴らしい世界を創っていきましょう。

私たちが責任を持って成功までサポートします



代表取締役  
山口 大地

出身 鹿児島県  
職業 ジム経営、俳優  
趣味 キャンプ、釣り、サウナ、  
トレーニング、DIY  
座右の銘 生涯青春



統括責任者  
藤田晋之介

出身 宮城県  
職業 パーソナルトレーナー  
趣味 野球、プロ野球の情報収集、サ  
ウナ、トレーニング、目的地を決めな  
いぶらり旅  
座右の銘 人事を尽くして天命を待つ

# フィットネス全体の市場規模

フィットネス事業の市場規模はパンデミックによる停滞を果て

継続的な成長トレンドを形成



引用:フィットネス産業協会 (FIA) 統計データ

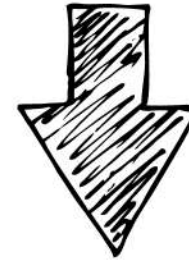
※2024年以降はAIにおける予想を含みます

お勧めしたい方

完全通い放題パーソナルジム

## 精神と時のジム

のフランチャイズビジネスは



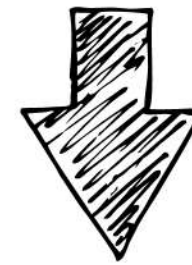
- ・今あるジムの立て直したい方
- ・副業として事業を検討している方
- ・自分のジムを持ちたいトレーナー様
- ・貯金を効率よく資産運用したい方

に、お勧めです。

完全通い放題パーソナルジム

## 精神と時のジム

のフランチャイズビジネスは



- ・何も行動せずに利益を出したいと思っている方
- ・短期的に大きな収益を出せると思っている方
- ・お客様第一で考えられない方

にはお勧めできません。

## 精神と時のジムの優位性



01

### 低価格

パーソナルとリラクゼーションが受け放題で39,600円(税込)

02

### 通い放題

週に6日通うことも可能、最短でボディメイクを実現

03

### コミュニティ

定期的な懇親会でお客様同士のご縁が繋がる

04

### リラクゼーション

指圧やストレッチ、ヘッドスパも受けることができる

05

### 植物のある空間

お客様にとって居心地の良い緑のある空間を演出

## 大切なのは負けないジムを作ること

店舗の出店で失敗するほとんどの理由が

“売上の減少”ではなく

“家賃を払えなくなる”ことです

つまり撤退ラインの設定をいかに下げられるかがポイントとなります。しかし固定費や初期費用を下げることで、サービスの質の低下や内装の安っぽさ、トレーナーの人材不足など様々な問題が生じます。それらの課題を弊社独自の経験と知識でカバーし、お客様にとって最も快適な環境づくりを提供します。



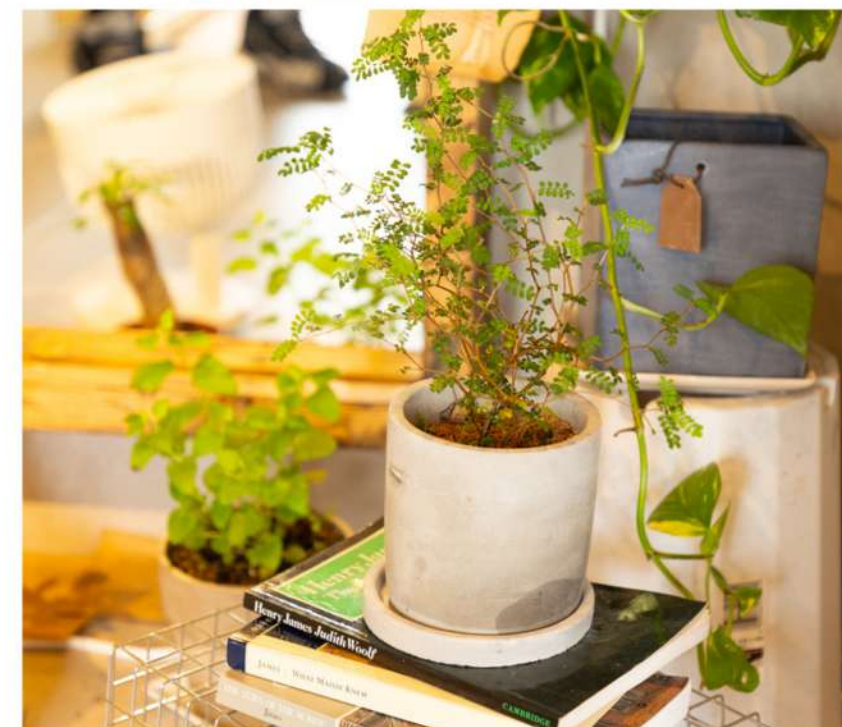
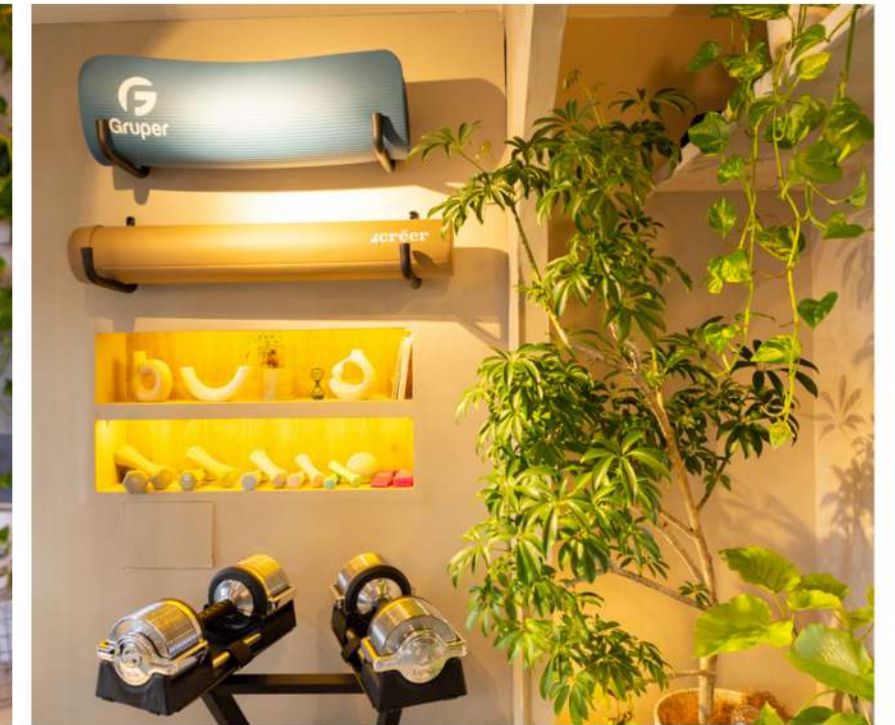


## 精神と時のジムのコンセプト

# トレーニングを通して 人生を豊かに

精神と時のジムが大切にしていることは、お客様が滞在する時間をいかに心地よいものにできるかということです。

内装のデザインや植物を多く取り入れること、コミュニケーションの取り方やサービスの質、全てにこだわりを持ち、お客様が「ここにくると元気になれる」そう思えるような空間作りを徹底しています。



# 精神と時のジム

が選ばれる理由

- 01 安定のストックビジネス お客様の継続率は95%以上
- 02 他社FCに比べ圧倒的低コストで出店が可能
- 03 知識と経験がなくても低リスクで始められる
- 04 撤退ラインを最速でクリアできる
- 05 副業や資産運用のために出店できる

### 安定のストックビジネス お客様の継続率は95%以上

精神と時のジムのメニューは全てサブスクとなっております。メインは以下の2つです。

- ・パーソナルトレーニング&マッサージ受け放題  
30分 39,600円
- ・パーソナルトレーニング&マッサージ受け放題  
50分 59,800円

最低継続期間を設定しており、お客様の継続率は非常に高く安定した収益を実現しています。



### 他社FCに比べ 圧倒的低コストで出店できる

一般的にジムの出店には500～2,000万必要と言われています。精神と時のジムのFCでは**240～270万**で出展可能です。なお人件費を含めた運転資金を30万前後とすると初期必要資金は270～300万となります。家賃やマシンの価格により初期費用は前後します。

	金額（万）
加盟金	50
物件契約料	75
内装費用	30
マシン設備費用	80
広告人材募集費	8
備品代	10



### 知識と経験がなくても 低リスクで始められる

精神と時のジムに所属するスタッフの8割はトレーナー未経験者です。しっかりと研修プログラムを組み、サービスの内容はもちろん集客やクロージング方法、広告の出し方やチラシの作成方法など、弊社のノウハウを全てお伝えします。

また小規模展開によりリスクを抑えつつFCオーナー様の他店舗展開、手離れを支援します。



### 撤退ラインを 最速でクリアできる

独自の集客方法で効率よく新規の顧客を獲得し、クロージングまでの流れをお伝えします。2024年6月にオープンした二子玉川店は3ヶ月で黒字化を達成。投資回収期間も1年前後で可能です。

二子玉川店売上 2024年6月1日オープン

6月	158,400円	会員数4名
7月	356,400円	会員数9名
8月	519,800円	会員数14名
9月	595,800円	会員数16名



### 副業や資産運用のために 出店できる

FCオーナーさまに知識や経験がなくても、しっかりと自動化できるシステムをマニュアル化しています。利益率も30%以上と高く、実質稼働時間も短い分手離れもしやすいビジネスモデルとなっております。副業をお探しの方、資産運用として安定した事業を持ちたい方、是非一度ご検討下さい。



# 会員数と売上のシミュレーション

30分コース:50分コース=8:2 の場合(渋谷店参考)

会員数	売上
1	¥39,600
2	¥79,200
3	¥118,800
4	¥174,560
5	¥218,200
6	¥261,840
7	¥305,480
8	¥349,120
9	¥392,760
10	¥436,400
11	¥480,040
12	¥523,680
13	¥567,320
14	¥610,960
15	¥654,600

会員	売上
15	¥654,600
16	¥698,240
17	¥741,880
18	¥785,520
19	¥829,160
20	¥872,800
21	¥916,440
22	¥960,080
23	¥1,003,720
24	¥1,047,360
25	¥1,091,000
26	¥1,134,640
27	¥1,178,280
28	¥1,221,920
29	¥1,265,560
30	¥1,309,200

トレーニング指導に関する売上

+

レンタル利用料月額5万

+

指名料、物販、体験料など2万

会員数27名の場合

月間売上 1,248,280円



## 経費内訳

### 二子玉川店の場合

- ・家賃（管理費込）…110,000 円（税込）
- ・光熱費 … 12,000円
- ・ネット代 … 2,739円
- ・人件費（歩合給） … 150,000～230,000円
- ・広告費 … 50,000円（ポスティング2万、ネット広告3万）
- ・システム利用料（予約サイト） … 2,800円

経費合計 407,536円  
(人件費23万)

## 営業利益と利益率

経費合計 407,536円  
(スタッフ外注費含む)

月間売上 1,248,280円  
(会員数27名計算)

売上総利益 1,070,744円

営業利益 840,744円

---

利益率

67%

# 直営店舗



二子玉川店 (2024.6オープン)

東京都世田谷区玉川3丁目36-12エム  
アルカディア403号室

Google

5.0



11件のクチコミ



- ・トレーニングルーム×1
- ・トイレ
- ・マッサージ施術台

7.7坪

# 直営店舗



## 渋谷店 (2018.11オープン)

〒150-0001

東京都渋谷区神宮前5丁目29-9

めぐみハイマンション602

Google

5.0



70件のクチコミ



- ・トレーニングルーム×2
- ・トイレ
- ・シャワー室
- ・パウダールーム

14.7坪

パーソナルトレーニングジム

# 精神と時のジム

のフランチャイズシステムとは

店舗構築×人材構築×収益ノウハウ×集客サポート

物件選定から内装ラフプラン作成、トレーナーの採用方法から開業前研修の実施といったパーソナルトレーニングジムに必要な「店舗づくりと人づくり」はもちろん「収益最大化のノウハウ」「開業時の集客」まで、細やかにサポートします。

# 出店費用

## FC出店にかかる費用

項目	継続的費用	詳細
ロイヤリティ	売上の10%	商標権を使うための権利、経営ノウハウを教わる権利 継続的にサポートを受ける権利のフィー
カード決済手数料	売上の3.6%	クレジットカード決済の支払手数料
項目	出店初期費用	詳細
加盟金	50万*	ブランド使用許可
出店サポート費用	なし	エリアコンサル、出店コンサル
開店集客コンサル	20万*	店舗出店マニュアル共有、オーナー研修（店舗出店） 内装監修、備品・機材監修、システム開設、HP作成費 撮影費（モデル代・カメラマン代・レタッチ代込）
トレーナー求人サポート	10万*	トレーナーの求人から採用まで
トレーナー研修費	5万*	店舗配属前に必受けていただく研修費
物件契約料	70～90万	敷金(保証金)、礼金、仲介手数料、家賃等
内装費	30～40万	物件の内装工事費用
器具設備費	80万	スミスマシンなどのトレーニングに必要な機材 観葉植物等
備品代	10万円	他必要備品
費用合計	250～300万円	
契約時支払い金額	85万円	

\*は契約時にお支払いいただく金額です

## 本部・加盟店役割分担

### ご契約～開店まで

営業内容	本部	加盟店
物件選定	出店エリアサポート、不動産仲介業者紹介	不動産内見（初回のみ）
物件契約	/	オーナー様にて契約
店舗内装業者手配	内装資料共有、内装指定業者紹介	現地調査帯同、費用は直接業者にお支払い 本部に委託も可能(別途料金)
店舗機材搬入手配	本部指定の機材業者の紹介	搬入立ち会い・設置人員を用意
店舗備品設置 (ダンベル、備品)	備品リストの URL 共有と必要な物品の精査	リストを元に購入
植物手配・配置	業者を紹介	受け取り設置立ち会い
店舗水道光熱費契約	/	オーナー様にて契約
トレーナー探し	求人サイトや文言の共有	オーナー様にて求人掲載、リファラル採用
トレーナー面談	二次技能面談を行う	一次面接（WEB）二次面接本部同伴
トレーナー契約書締結	契約書の雛形の共有	トレーナーと雇用契約する
トレーナー研修	本部で行う	本部に委託
トレーナー・HP写真撮影	カメラマン、モデルの日程調整	
HP作成	立上げは本部が実施	マニュアルを参考に修正・変更
グーグルマップ作成		
チラシ作成	デザインデータの送付	本部が使用しているものを修正 配布は業者に依頼
チラシ印刷、業者依頼	各業者の紹介	印刷、配布業者にオーナーが発注
WEB広告	本部で運用代行	本部に委託
その他集客	随時アドバイス	本部に許可をもらい行う

## 精神と時のジムだからこそそのサポート内容

### 内装に関するサポート

内装は集客を行う上で最も大切な要素の一つです。それらをDIYすることで圧倒的にコストを抑えながらお客様が来店したくなる空間を共に作りましょう。

### 研修システム

パーソナルトレーニングやマッサージに関する研修、システムの説明を2週間ほどかけてしっかりと行います。

### 防音工事、植物の手配

植物の業者の紹介や枯らさないための管理方を細かくお伝えします。またジムの開業で1番問題となる騒音問題への対策を防振、遮音、吸音を使ってしっかりと行います。

### オープン後も手厚くサポート

一緒にリスティング広告を作成したり、チラシやポスターの発注、ポスティングの同行など、弊社のサービスの全てを手厚くサポートします。チームとして共に頑張りましょう。



## 投資回収のシミュレーション

想定される売上と会員数 経費合計40万（内人件費22.3万）

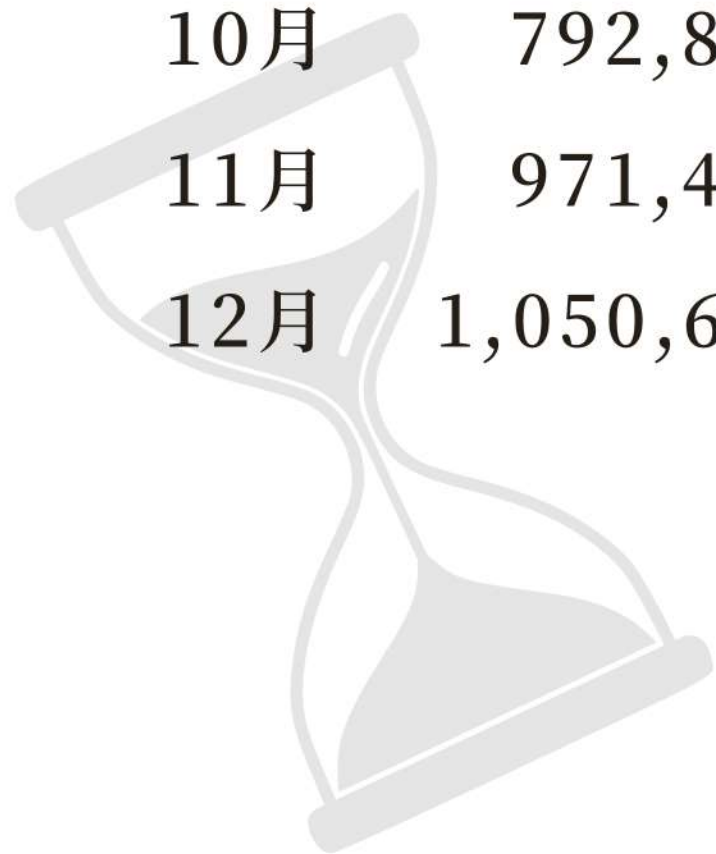
	売上	会員数	利益
6月	158,400円	4名	
7月	356,400円	9名	
8月	519,800円	14名	119,800円
9月	653,800円	16名（50分1名）	253,800円
10月	792,800円	19名（50分2名）	392,800円
11月	971,400円	23名（50分3名）	571,400円
12月	1,050,600円	25名（50分3名）	650,600円

利益合計 1,988,400円

初期投資

245万を

9～12ヶ月で回収



精神と時のジムの売上（渋谷、二子玉川3スペース）

5月

円

6月 二子玉川店スタート

円

詳しくは個別面談の際にお伝えします

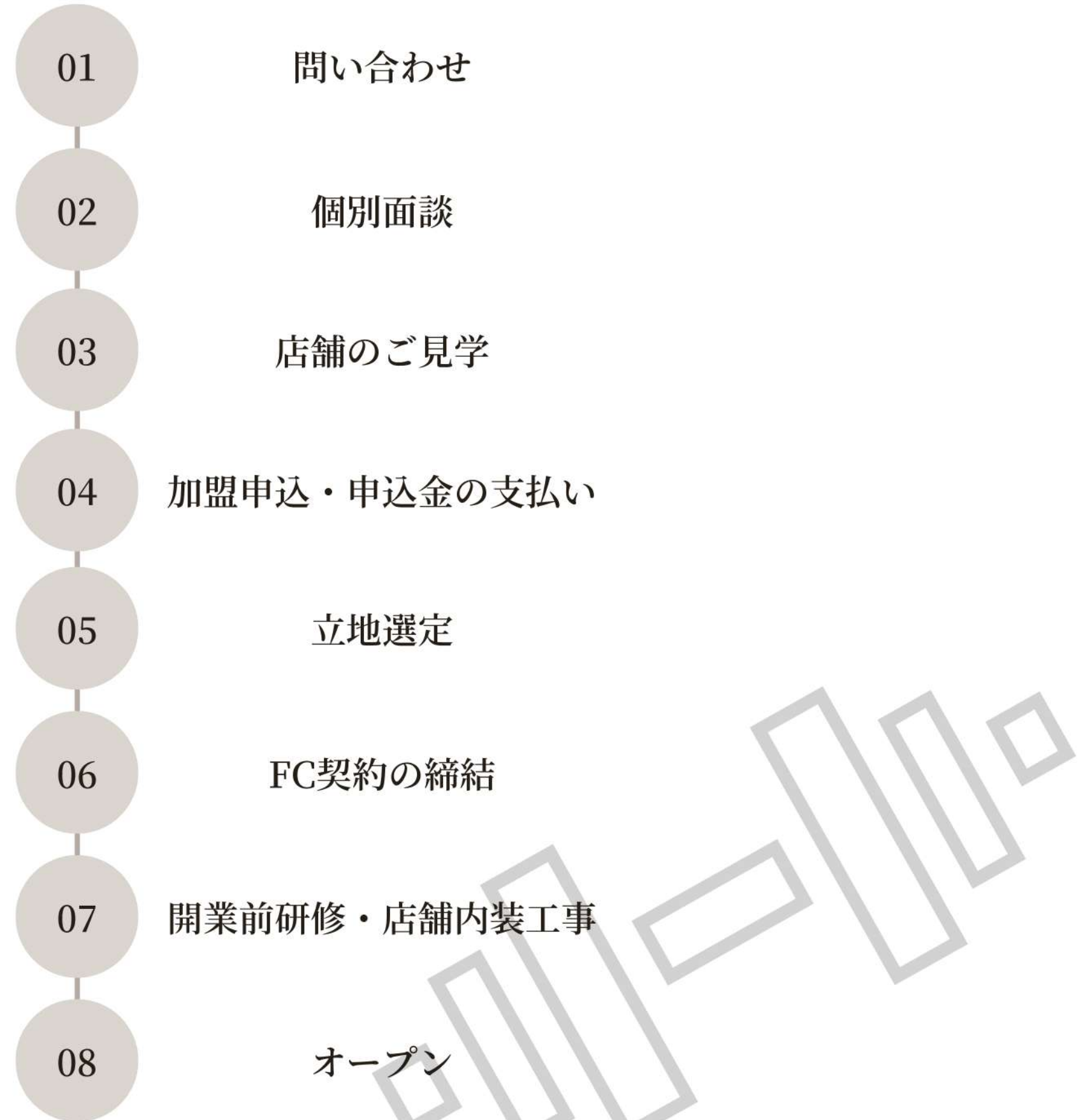
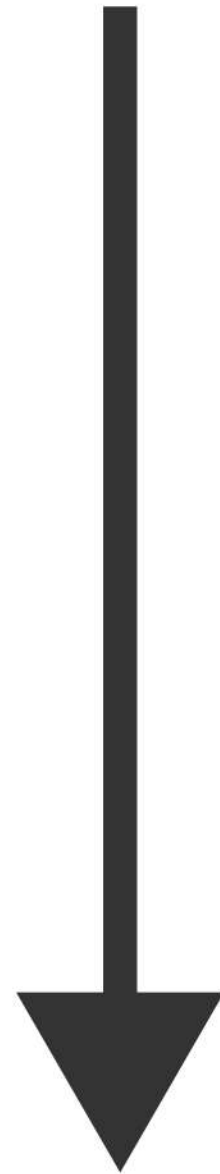
7月

円

8月

円

問い合わせから開業まで  
最短3ヶ月



## よくあるご質問

### Q. 開業するエリアはどこでもいいのでしょうか？

A.なるべくFCオーナー様のご希望にそう形にいたしますが、事前に地図統計を使い競合とターゲットとなると顧客数のバランスを調査することをおすすめします。

### Q. 自己資金はいくらあれば事業を開始できますか？

A.多少の前後はございますが、初期投資250万、運転資金30～50万で開始できます。金融機関での借入の際は事業計画書の作成など協力いたしますのでご相談下さい。

### Q. トレーニング事業未経験です。問題ありませんか？

A.はい、サービス内容、システムについての研修をしっかりと行った上で、集客方法などに関してもサポートいたしますのでご安心下さい。

### Q. 自分が店舗に入って経営する事はできますか？

A.もちろん可能です。ご自身が店舗に入って運営すれば人件費が節約できますので、投資回収も早まります。

### Q. 店名はどうなるのでしょうか？

A.店名は商標登録申請済みの「精神と時のジム」で統一していただきます。

### Q. 集客できるか心配です

A.本部が実施しておりますリスティングやポスティング、InstagramやFacebookでの広告と発信、ME O含め様々な方法での集客をサポートいたします。開業6年の実績もありますのでご安心ください。

最後に



# トレーニングを通して 人の人生を豊かに 心身ともに健康な世界を。

関わる全ての方々が、健康で前向きで笑顔の絶えない素晴らしい日々を送れるよう。トレーニングを通して共に素晴らしい世界を創りましょう。

個別面談お申込・問い合わせ

**EARTH RAPPORT株式会社**

担当:山口

電話:050-1809-0407

メール:earthrapport@gmail.com